

## ÉTUDIANTS

- Athénée Royal Baudouin 1<sup>er</sup> - 071/75 00 90 - info@arb.be - www.arbaudouin1er.com - Jemeppe-sur-Sambre
- Athénée Royal du Condroz Jules Delot - 083/21 15 12 - direction@arcondroz.be - www.arcondroz.be - Ciney
- Athénée Royal Rochefort-Jemelle - 084/34 09 30 - secretariat@rochefort@hotmail.com - www.atheneerochefort.be - Jemelle
- Centre Asty-Moulin - Ecole Professionnelle - 081/72 90 11 - www.asty-moulin.be - @CentreAstyMoulin (facebook) - Namur
- Centre Asty-Moulin - Institut technique de Namur (ITN) - 081/72 90 11 - www.asty-moulin.be - @centreAstyMoulin - Namur
- Centre Asty-Moulin - Collège Saint-Servais - 081/72 90 11 - www.asty-moulin.be - @CentreAstyMoulin (facebook) - Namur
- Collège Abbé Noël - 081/81 02 10 - info@ecan.be - www.ecan.be - Eghezée
- Collège Saint-André - 071/26 05 00 - www.collegesaintandre.be - Auvelais
- Collège Saint-Guibert - 081/62 64 80 - www.collegesaintguibert.be - Gembloux
- CSL Georges Cousot - 082/21 35 20 - info@cousot.net - www.cousot.be - @cousotDinant (facebook) - Dinant
- IATA - Institut d'enseignement des Arts techniques Sciences et Artisanats - 081/25 60 60 - iata@iata.be - www.iata.be - Namur
- Institut Notre-Dame - 082/71 02 20 - secretariat@inbg.be - www.indbg.be - Beauraing
- Institut Sainte-Begge - 085/84 14 70 - a.marion@sainteBegge.be - www.sainte-begge.be - Andenne
- Institut Saint-Joseph - 083/23 21 60 - olivier.callens@isjcinney.be - www.isjcinney.be - Ciney
- Institut Saints-Pierre et Paul - 071/68 86 75 - isppflorennes@skynet.be - www.ecoles-libres-florennes.be - Florennes
- ITCF Henri Maus - Institut Technique Henri Maus - 081/25 50 83 - it.henri.maus@gmail.com - www.henrimaus.be - Namur
- ITCF - Institut Technique d'Herbuchenne - 081/22 25 65 - secretariat@itcfDinant.be - www.itcfDinant.be - Dinant

## DEMANDEURS D'EMPLOI

- CFP Nouveau Saint-Servais - 081/74 16 42 - nss.lehublot@nouveausaintservais.org - www.lehublot.be - Saint-Servais
- Le Forem - centre de formation de Dinant - 081/23 45 45 - 0800/93 947 - serviceclientele.namur@forem.be - www.leforem.be
- Le Forem - centre de formation de Nivelles - 067/89 52 49 - 0800/93 947 - serviceclientele.brabantwallon@forem.be - www.leforem.be

## TOUT PUBLIC

- Centre Asty-Moulin - ITN Promotion sociale - 081/72 90 60 - sec.promsoc@asty-moulin.be - www.itn.namur.be - Namur
- Centre de Compétence Polygone de l'Eau - 087/78 93 33 - polygone-eau.info@forem.be - www.formation-polygone-eau.be - Verviers
- Centre de Compétence Technifutur - 04/382 45 45 - info@technifutur.be - www.technifutur.be - @technifutur (Fb) - Seraing
- Centre de Compétence Technocampus - 071/18 12 31 - 071/37 80 50 - www.technocampus.be - @TechnoCampus (Fb) - Gosselies
- Centre IFAPME de Dinant - 082/21 35 80 - secretariat@cfpmedinant.be - www.dinant.ifapme.be - @centreifapmeDinant (Fb)
- Centre IFAPME de Namur - 081/74 32 14 - mariehelene.gillain@ifapme.be - www.centrenbw.ifapme.be - @centreifapmenbw (Fb)
- Centre IFAPME des Isnes - 081/58 53 85/80 - beatrice.storms@ifapme.be - www.centrenbw.ifapme.be - @centreifapmenbw (Fb)
- Hénullux - 081/46 86 10 - info.iesn@henallux.be - www.henallux.be - @henallux (Fb)
- IESPSCF Cadets - 081/22 29 03 - info@iepscf-namur.be - www.iepscf-namur.be - @iepscfnamurcadets (Fb) - Namur

## CENTRES D'ORIENTATION ET D'INFORMATION

- La Cité des métiers de Namur, en partenariat avec le Carrefour Emploi Formation Orientation, le projet DIORES, la FWB et le SIEP de Namur, vous renseigne tous les matins sur les études et les formations tout au long de la vie :  
rue Godefroid 9/11 - 5000 Namur - 081/65 51 60 - info@cdmnamur.be - www.cdmnamur.be - @cdmnamur (Facebook)
- SIEP - Le Service d'informations sur les études et les professions est ouvert tous les jours de la semaine, excepté le lundi :  
rue Saintraint 12 - 5000 Namur - 081/25 14 00 - siep.namur@siep.be - www.siep.be - @siepnamur (facebook) - Namur
- Infor Jeunes Namur - Centre d'information jeunesse de la Ville et de la Province de Namur vous accueille du lundi au vendredi de 11h30 à 17h :  
rue du Beffroi 4 - 5000 Namur - 081/22 38 12 - namur@inforjeunes.be - www.inforjeunesnamur.be

## SITES WEB ET DES APPLICATIONS

- Application VIDEO box - Vidéos présentant les métiers (à télécharger sur les smartphones ou sur PC) - www.cdmcharleroi.be/orienter
- Site d'information sur les métiers - //metiers.siep.be
- Fiches « Mon métier, mon école » - Recherche de filières d'enseignement par métier - www.MonEcoleMonMétier.be
- Site Horizon emploi - Recherche d'informations par métier - www.leforem.be/HE/former/horizonemploi
- Site Forem pour les jeunes - //jeunes.leforem.be
- Site Formapass - Recherche de formation - www.leforem.be/FORMAPass/catalogue-des-formations-insertions
- Sites de VOLTA - Secteur de l'Electrotechnique - www.electro-club.be (10-14 ans) - www.wattsup.be - @wattsup.fr (Facebook)
- Site de l'IFPM - Secteur de l'Industrie Technologique - www.ifpm.be (étudiants) - @ifpmtechnios (facebook)
- Site d'Alimento - Secteur de l'Industrie Alimentaire - Informations quant à l'emploi dans le secteur - www.foodatwork.info

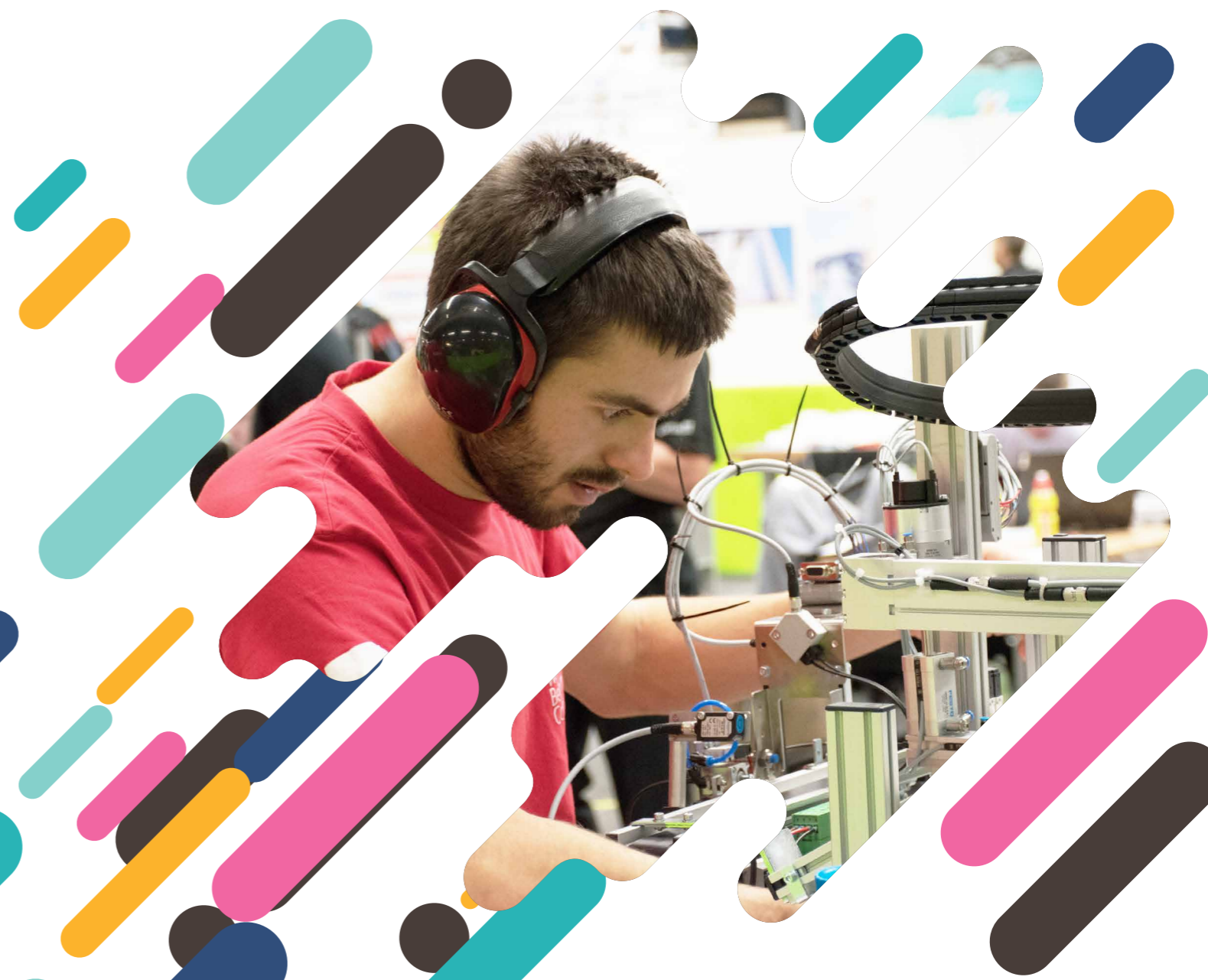
## FOCUS MÉTIER PORTEURS

Sitôt formé·e...  
sitôt embauché·e !



# L'ÉLECTROMÉCANIQUE

LA TECHNOLOGIE ET L'INNOVATION  
POUR CONCEVOIR L'AVENIR



L'électromécanique et sa polyvalence offrent des métiers variés.

Intéressé·e par les technologies, les robots, les machines, l'automatisation, le monde numérique ou le développement de projets, dans une petite entreprise ou dans l'industrie ?

Lance-toi, ce domaine est fait pour toi !



# VOICI TOUTE L'OFFRE DE FORMATION DISPONIBLE DANS LA RÉGION DE NAMUR ET DE DINANT

Collège Abbé Noël : Electricien automatique

Centre IFAPME des Isnes\* : Installateur électricien

Collège Saint-Guibert : Electricien automatique, Electricien installateur industriel, Complément en maintenance d'équipements techniques

Athénée Royal Baudouin 1<sup>er</sup> : Electricien automatique, Technicien de maintenance en systèmes automatisés industriels

Collège Saint-André : Mécanicien d'entretien, Electricien automatique, Complément en maintenance d'équipements techniques

Centre Asty-Moulin :

- Ecole professionnelle : Mécanicien d'entretien, Electricien installateur industriel, Complément en maintenance d'équipements techniques
- Institut Technique de Namur (ITN) : Mécanicien automatique, Electricien automatique, Technicien en électronique, Technicien de maintenance en systèmes automatisés industriels
- Collège Saint-Servais : Scientifique industrielle électromécanique

Centre Asty-Moulin - ITN Promotion Sociale : Electricien automatique

Institut Saints-Pierre et Paul : Mécanicien d'entretien, Electricien automatique, Complément en maintenance d'équipements techniques

Centre IFAPME de Dinant\* : Installateur électricien

**Le Forem\*** : Electromécanicien de maintenance, électromécanicien, Automaticien en automates programmables (API), Agent technique en automates programmables (API)  
*Cette offre de formation est également disponible à Nivelles.*

Institut Notre-Dame : Mécanicien d'entretien, Mécanicien automatique, Complément en maintenance d'équipements techniques

Centre de compétences Technocampus (Gosselies)\*

- **Maintenance** : Electrotechnique, Mécanique de maintenance, Hydraulique-pneumatique, Automates programmables, Robotique, Techniques de maintenance conditionnelle
- **Mécatronique** : Mécanicien industriel/automatique, Electricien automatique, Electromécanicien de maintenance, Câbleur d'armoire

\*Possibilité de participer à des « essais » métiers



Hénallux : Bachelier en automatique

IEPSCF Cadets : Bachelier en électromécanique

IATA : Technicien en microtechnique

ITCF Henri Maus : Electricien automatique, Electricien installateur industriel

Institut Sainte-Begge : Electricien automatique

Centre IFAPME de Namur\* : Installateur électricien

CFP Nouveau Saint-Servais : Aide-Réparateur valoriste d'appareils électroménagers

Athénée Royal du Condroz Jules Delot : Mécanicien d'entretien, Complément en maintenance d'équipements techniques

Institut Saint-Joseph : Mécanicien automatique, Complément en maintenance d'équipements techniques, Electricien automatique

CSL Georges Cousot : Electricien automatique

ITCF : Electricien automatique, Electricien installateur industriel, Complément en maintenance d'équipements techniques

Athénée Royal Rochefort-Jemelle : Electricien automatique

Centre de compétences Technifutur (Seraing)

- **Maintenance** : Diagnostic de pannes, Analyse des modes de défaillance, de leurs effets et de leur criticité, Fiabilité
- **Mécatronique** : Electricité, Instrumentation, Pneumatique, Hydraulique, Automates programmables, Réseaux industriels, Maintenance CNC, Robotique

Centre de compétences Polygone de l'Eau (Verviers)

Formation d'Electromécanicien et préparation aux tests d'entrée en formation

Hénallux

Bachelier en électromécanique (Arlon, Seraing), Bachelier en mécatronique et robotique en alternance (Seraing), Master en sciences de l'ingénieur industriel (automatisation, électromécanique) (Virton)

Offre d'enseignement et de formation à destination des étudiants et des jeunes en obligation scolaire

Offre de formation pour les demandeurs d'emploi

Offre d'enseignement et de formation à destination de différents publics (étudiants, demandeurs d'emploi et travailleurs)

Ces formations sont ouvertes autant aux femmes/filles qu'aux hommes/garçons.