

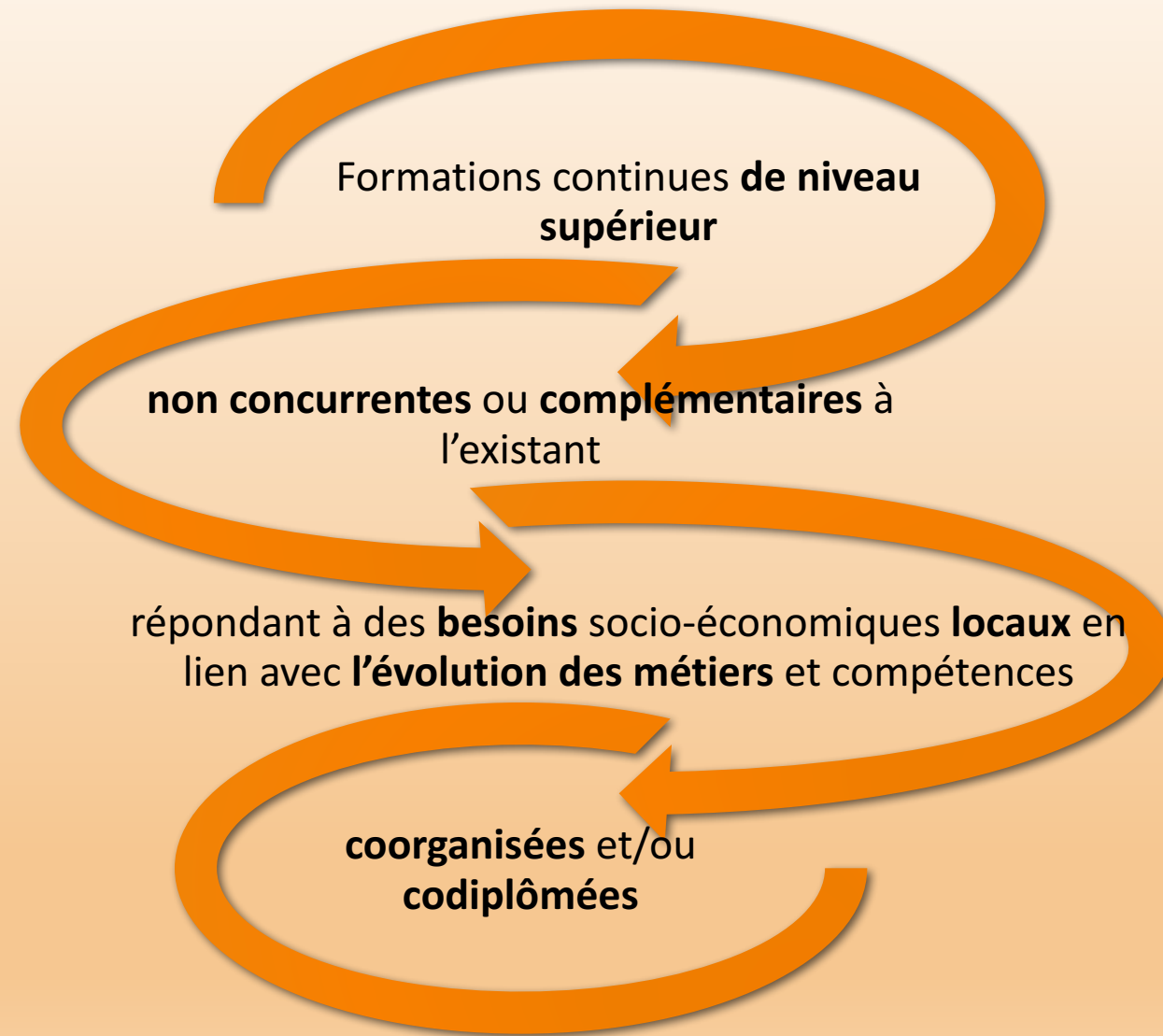


FORM@NAM

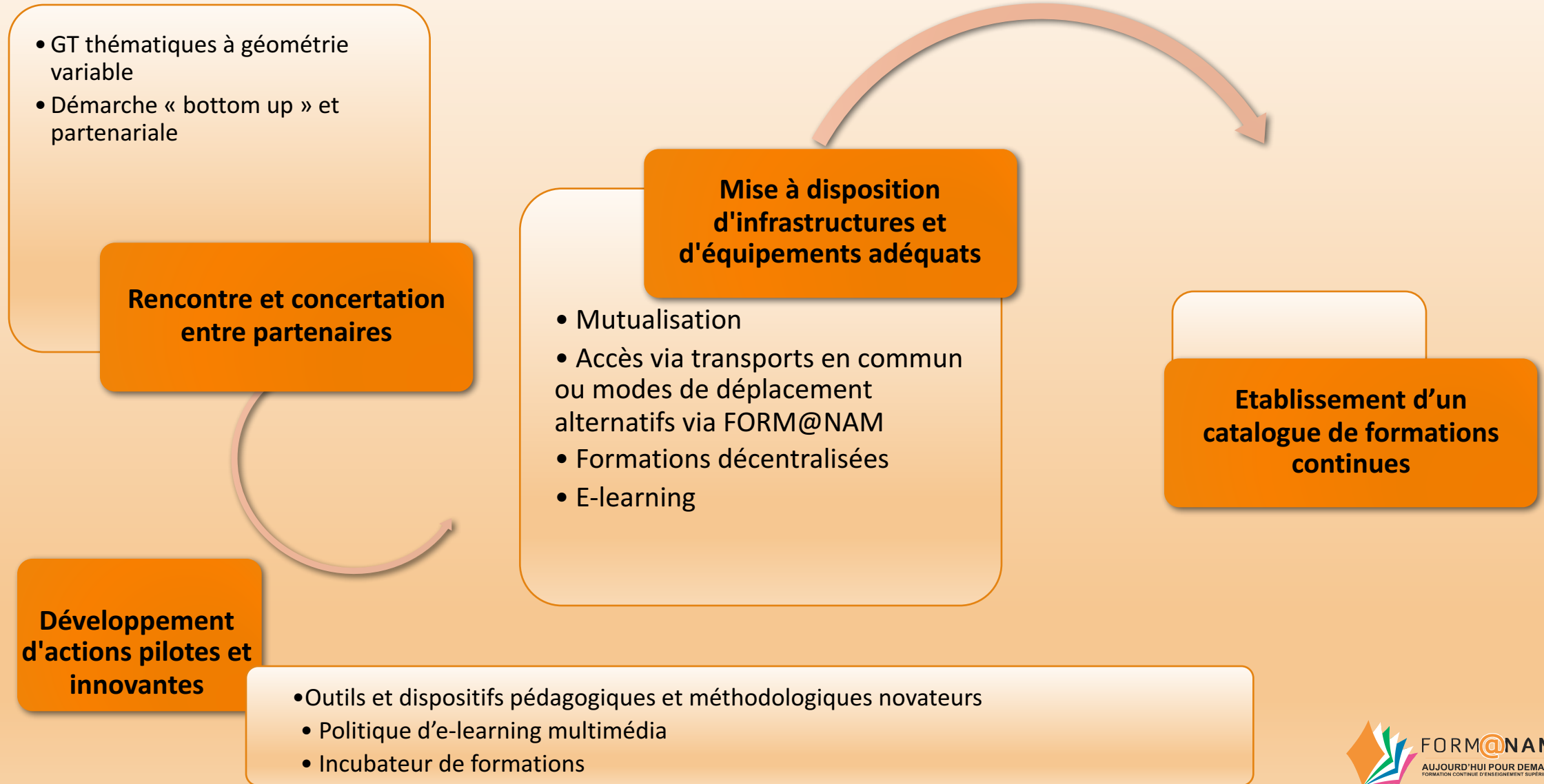
AUJOURD'HUI POUR DEMAIN
FORMATION CONTINUE D'ENSEIGNEMENT SUPÉRIEUR

Présentation du Projet de FORM@NAM asbl

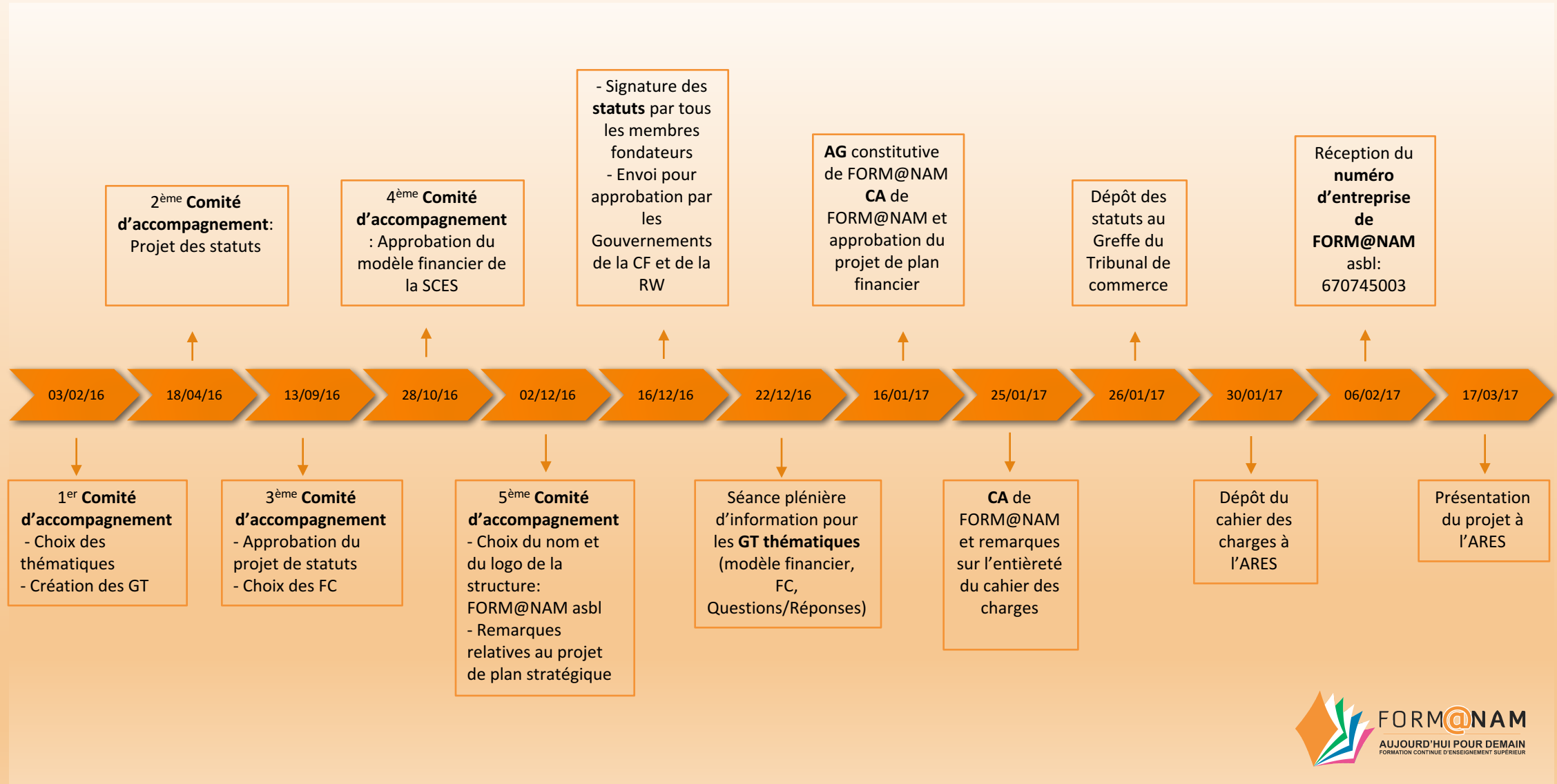
Adéquation de l'offre de formations continues au **DISPOSITIF DECRETAL**



Implémentation des objectifs décrets



FORM@NAM asbl: Dates clés



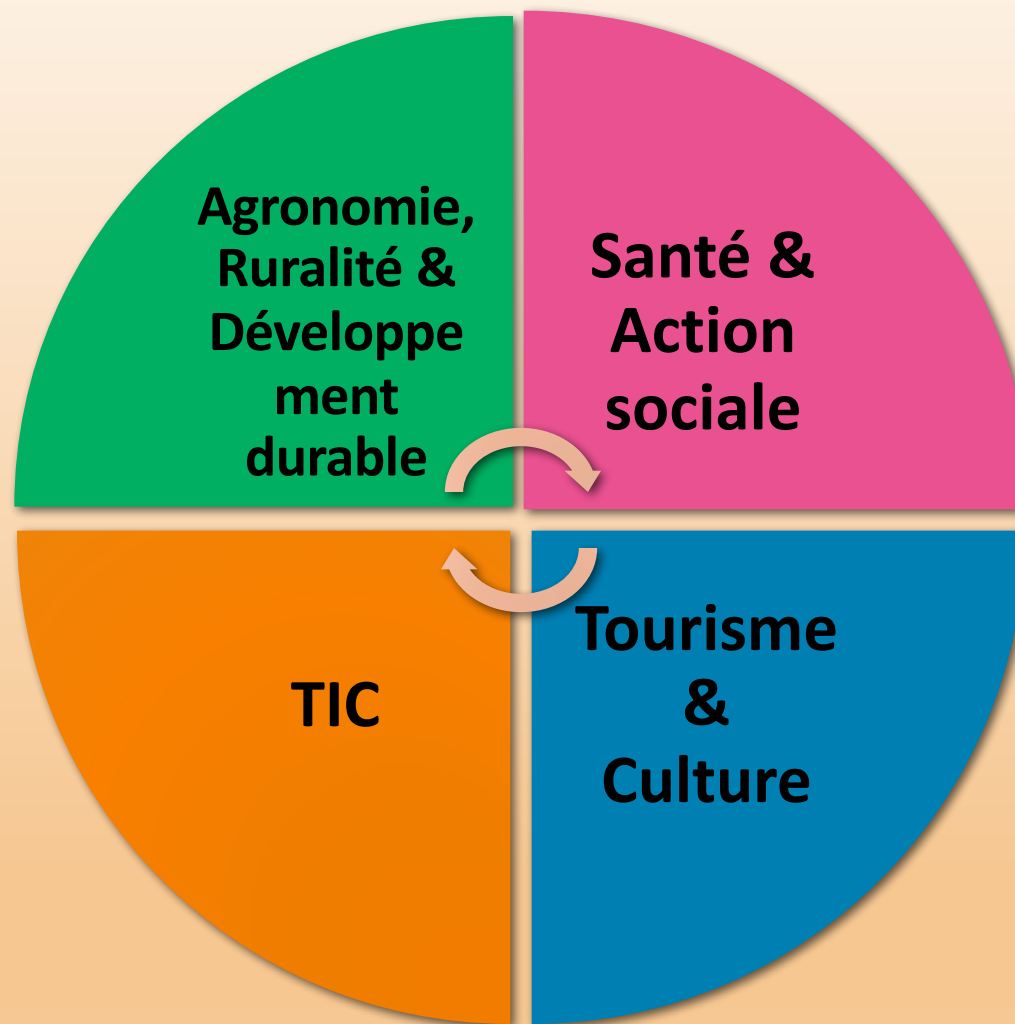
Secteurs spécifiques & entreprises spécialisées

- Santé
- Tourisme & Culture
- Agronomie
- TIC

Dynamiques territoriales

- Zones rurales et urbaines
- Zones avec indicateurs socio-économiques < à la moyenne
- Zones avec absence d'Enseignement Supérieur

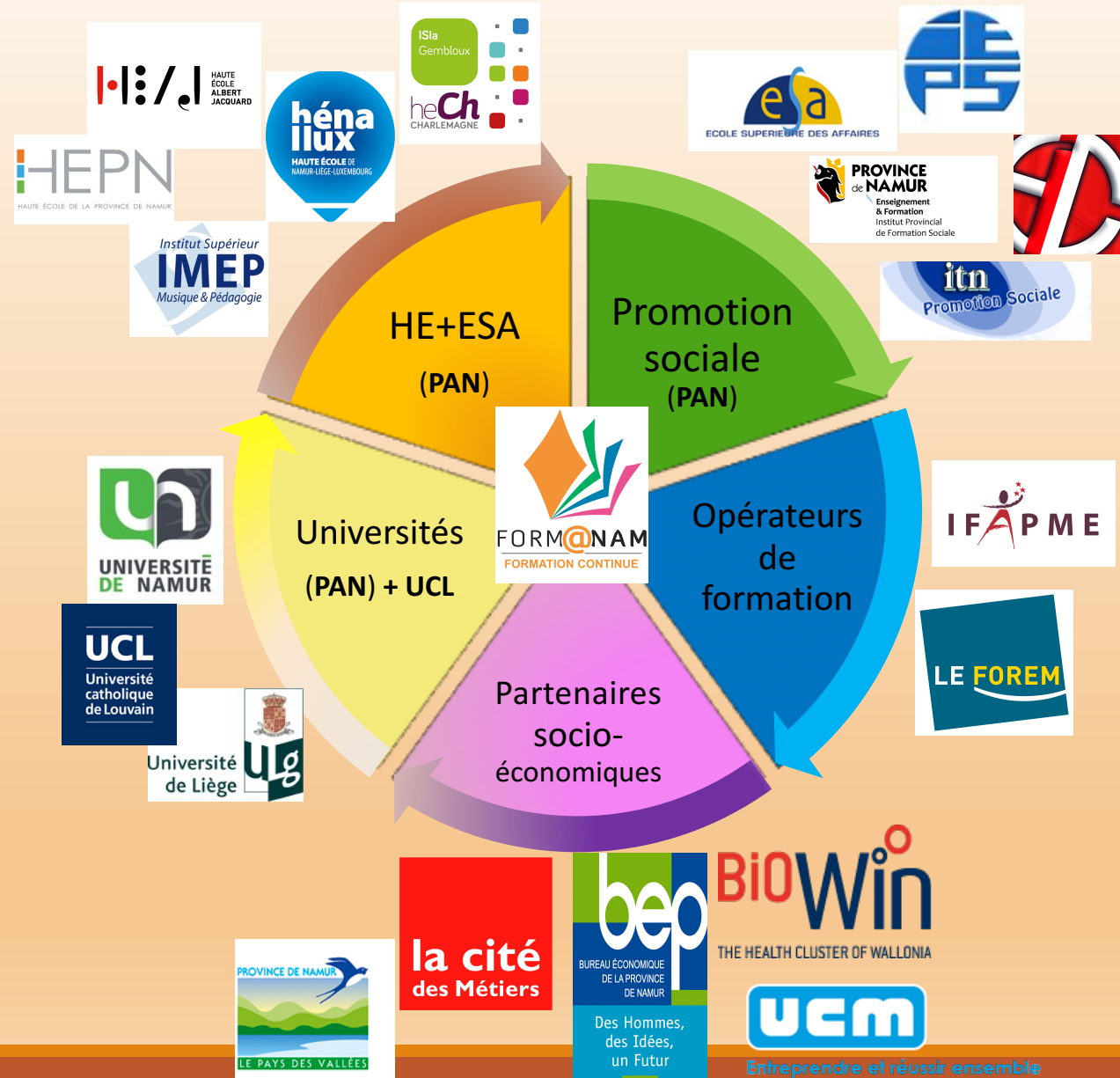
Thématiques prioritaires (BEP et FOREM)



Territoires prioritaires (BEP, FOREM)



Membres fondateurs de FORM@NAM asbl



Mutualisation des **FORCES** et **COMPLEMENTARITE** des partenaires

- **Partenaires académiques**

- Infrastructures et équipements de qualité et spécialisés
- Ingénierie & expertise pédagogiques
- Activités de recherche
- Expérience en formation continue

- **Partenaires opérateurs de formation** (Instances liées: IBEFE, Technobel et Centre de compétence tourisme)

- Veille sur les métiers
- Conseil en orientation dans le choix des formations
- Expertise en formation

- **Partenaires socio-économiques**

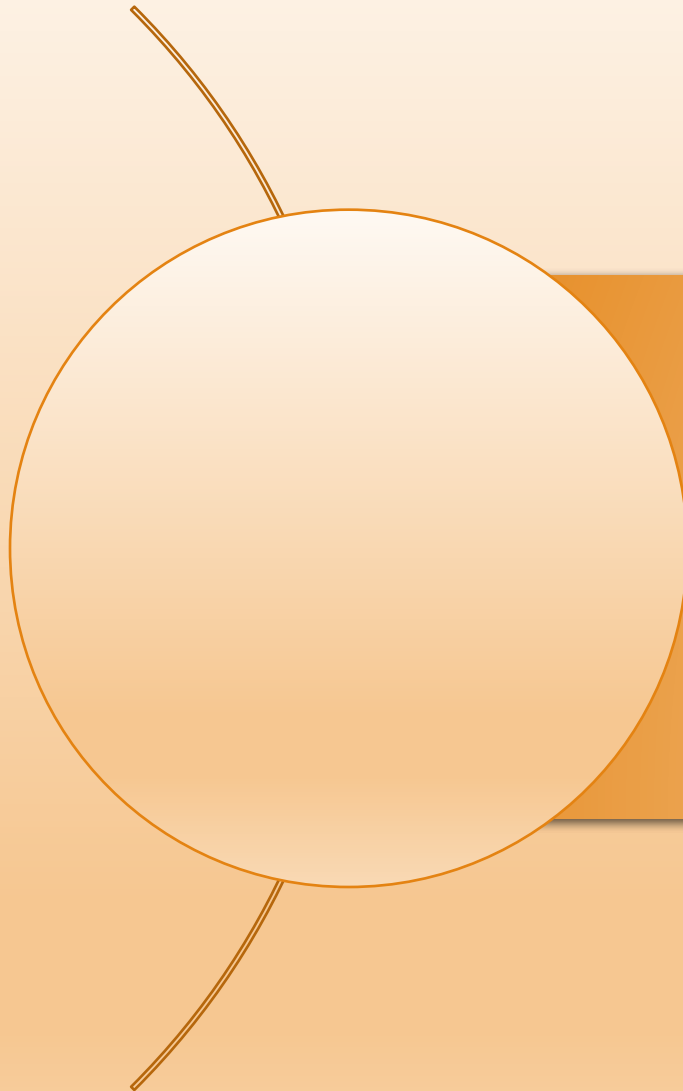
- Veille sur les métiers et besoins territoriaux
- Conseil en orientation dans le choix des formations
- Connaissance des besoins du terrain
- Expertise en appels & montage de projets

Synergies avec d'autres régions

province de
Namur

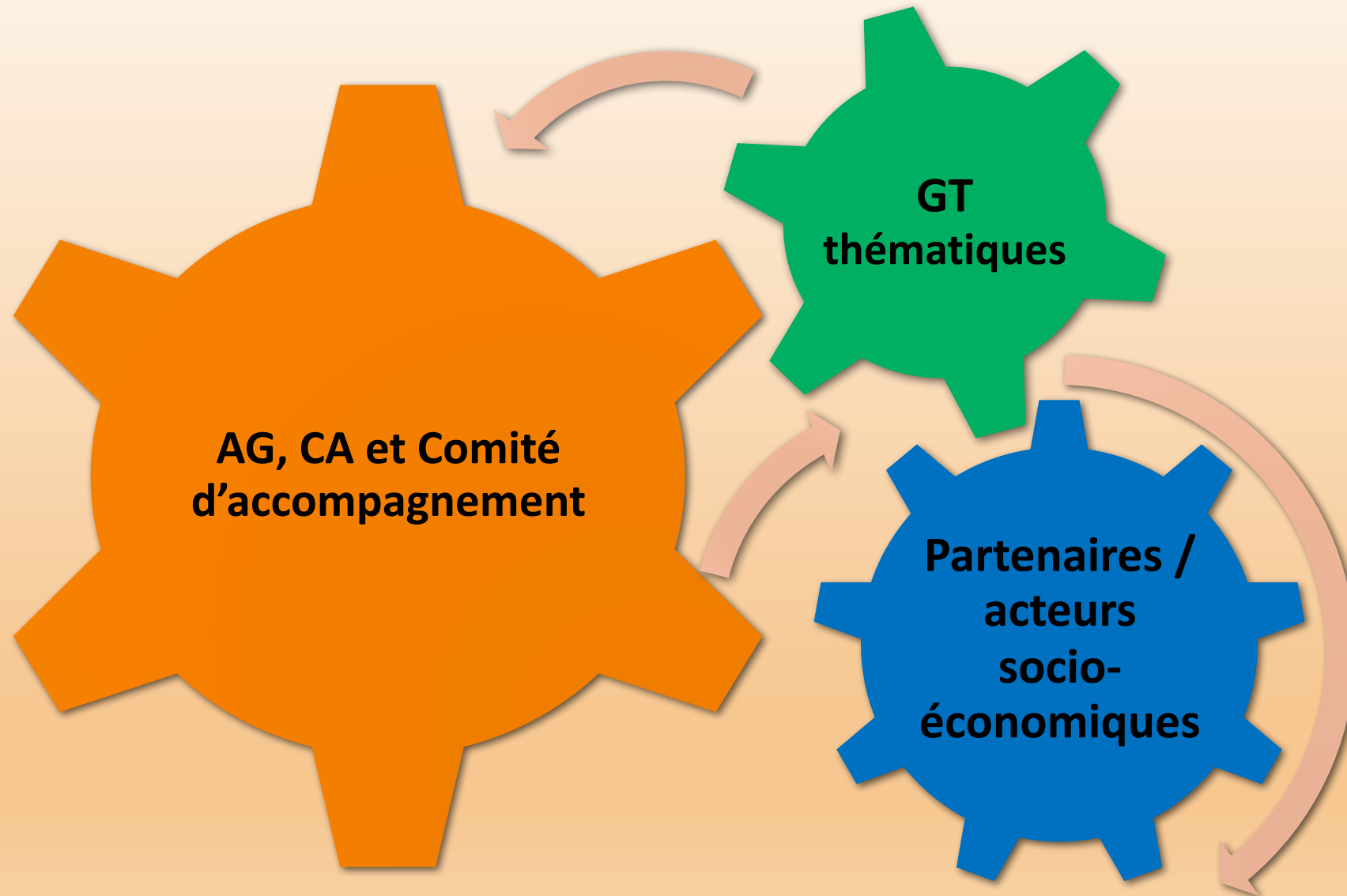
Collaborations
avec les SCES

Plan stratégique



Axe stratégique 1 : Gouvernance de FORM@NAM asbl

Axe stratégique 1 : Gouvernance de FORM@NAM asbl



Plan stratégique

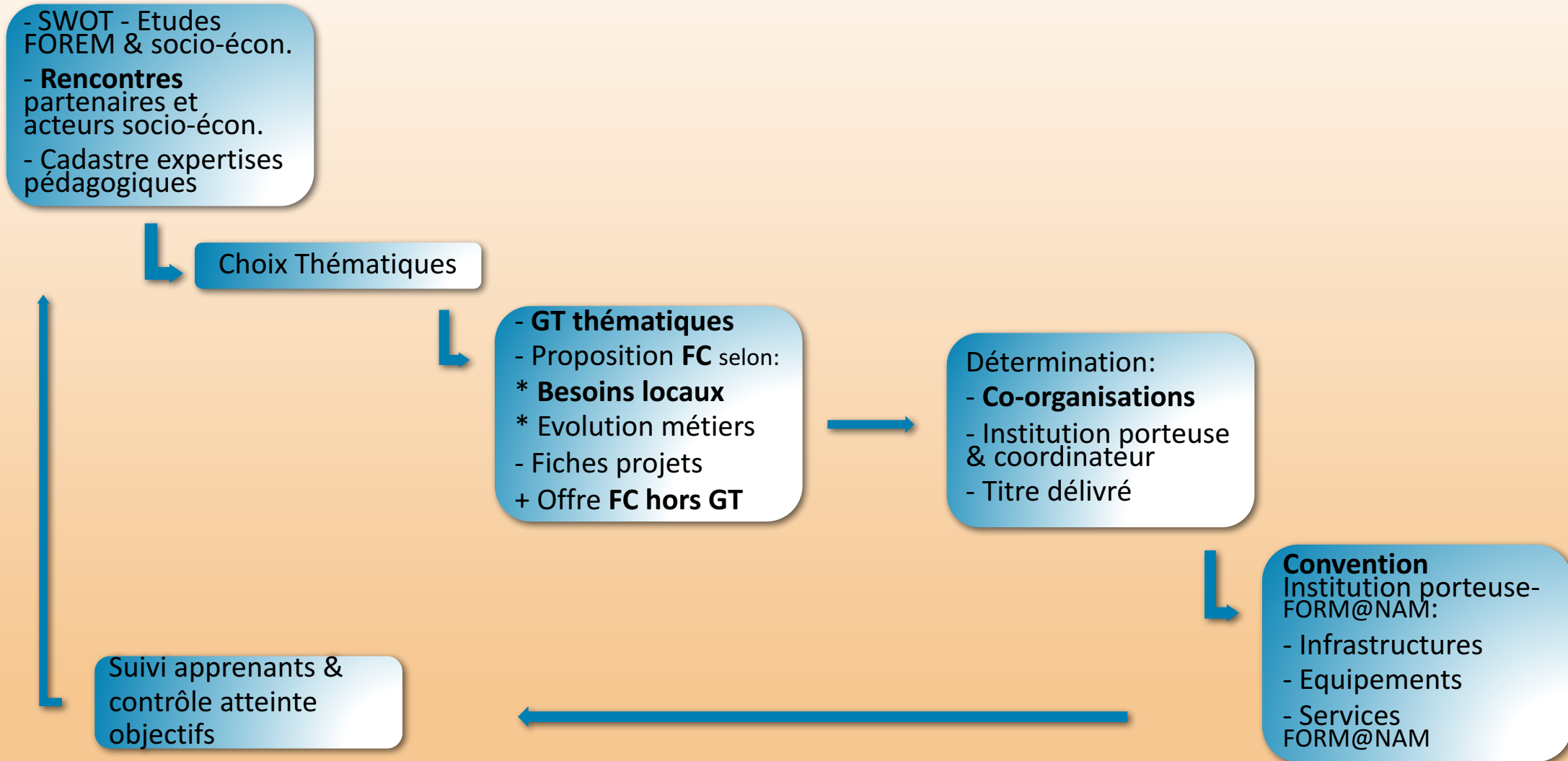


Axe stratégique 1 : Gouvernance de FORM@NAM asbl

Axe stratégique 2 : Mise en œuvre de l'offre de formations continues

Axe stratégique 2 : Mise en œuvre de l'offre de formations continues

METHODOLOGIE



Offre de formations continues par thématique



- Développement durable
- Phytolice P3
- Techniques Culturelles Simplifiées & en non labour

**Agronomie,
Ruralité &
Développement
durable**

- Management innovant des organisations et réseaux de soins (MIORS)
- Agriculture sociale

**Santé &
Action
sociale**



TIC

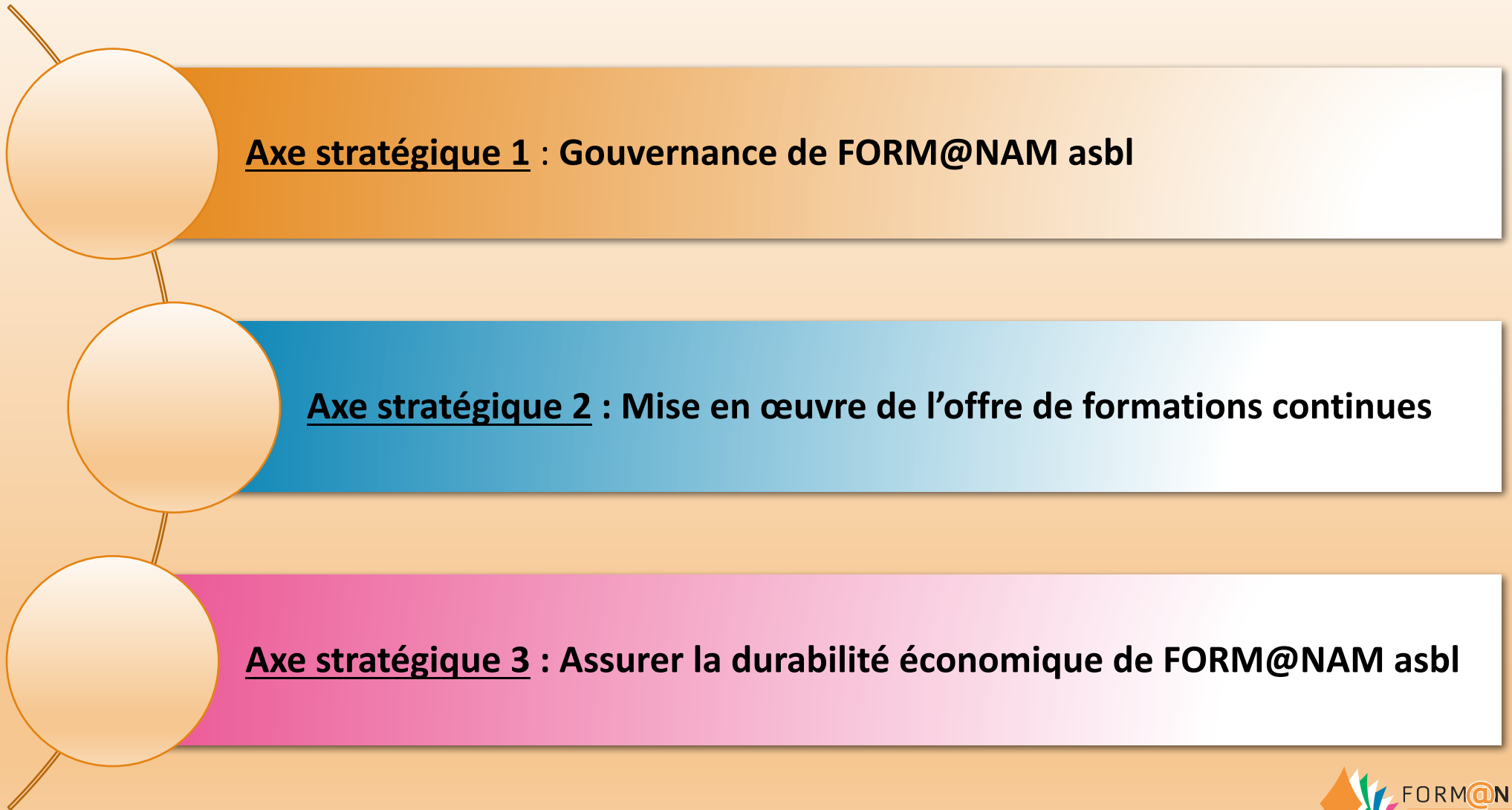
- Open source: avantage compétitif pour votre organisation
- Responsabilité des acteurs en soins de santé au contact des TICs
- Conception & intégration projet IOT

**Tourisme
&
Culture**

- Management tourisme & loisirs
- (Management des arts & de la culture)
- E-tourisme & marketing digital
- Colloque en E-tourisme



Plan stratégique



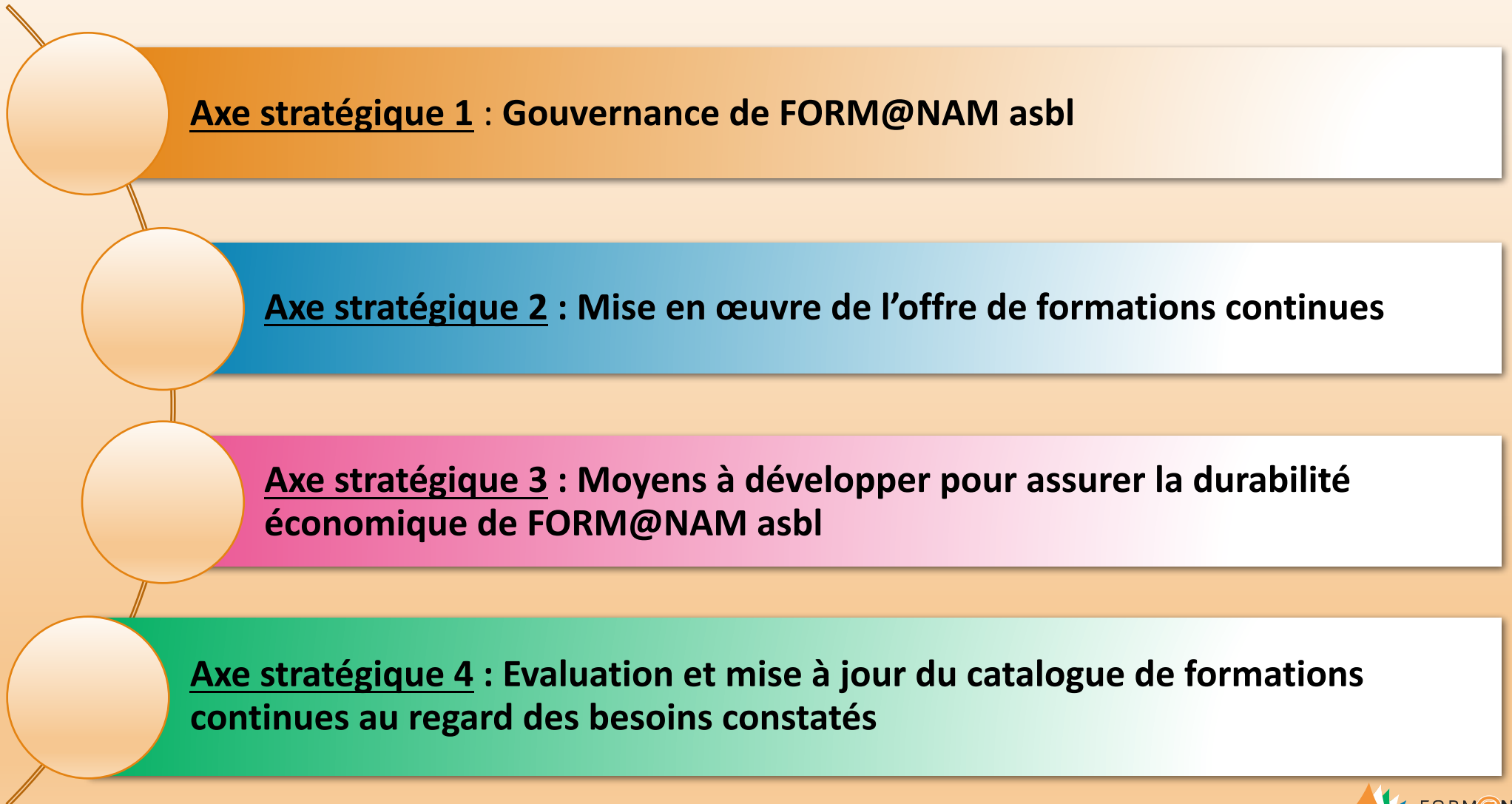
Axe stratégique 3 : Assurer la durabilité économique de FORM@NAM asbl

Réponse à des appels à projets & montage (“incubateur de formations” - experts), sponsoring,...

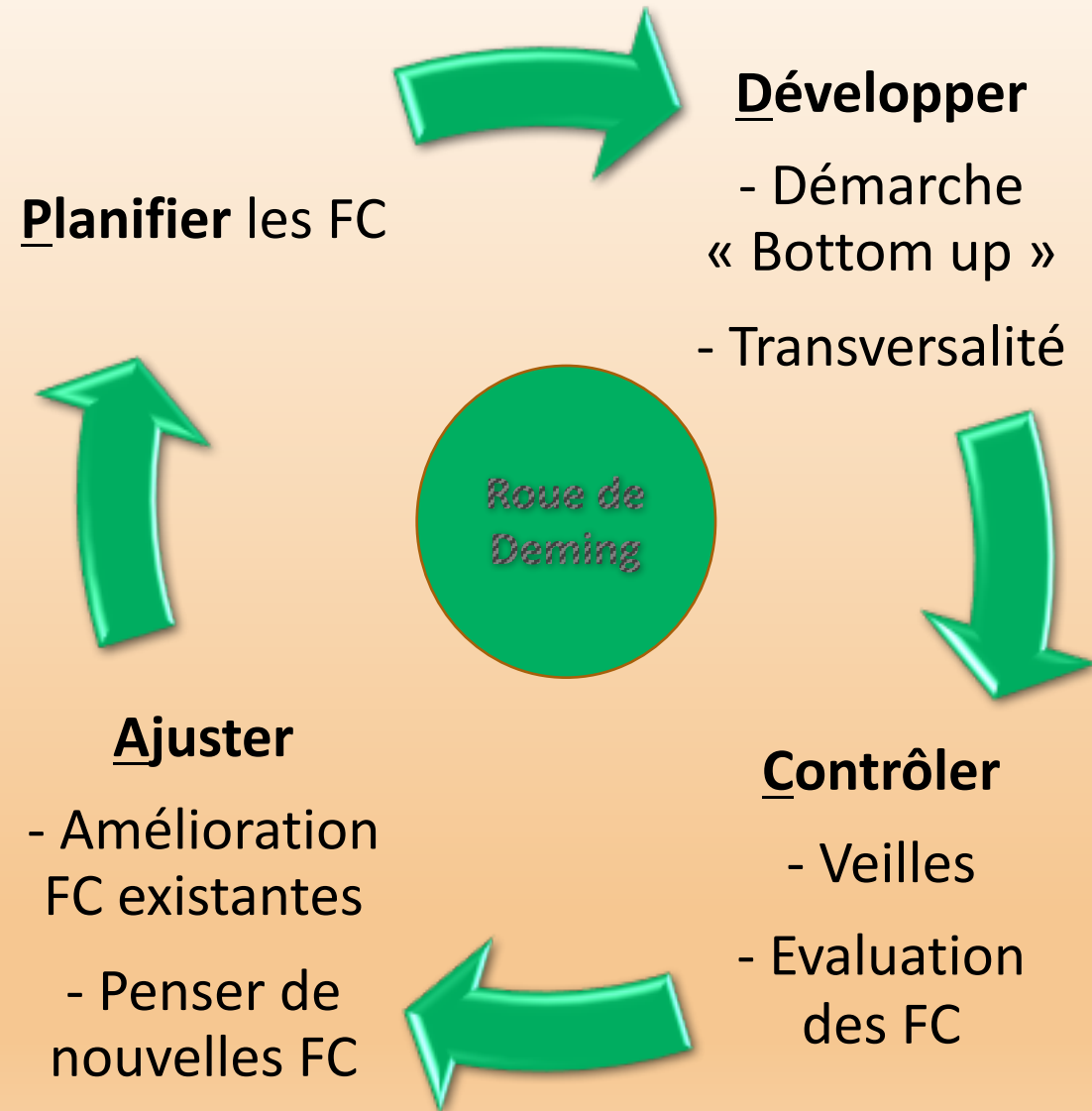
Démarches d’obtention d’agréments, de reconnaissance auprès d’organisations professionnelles,...

Développement de la communication relative aux FC

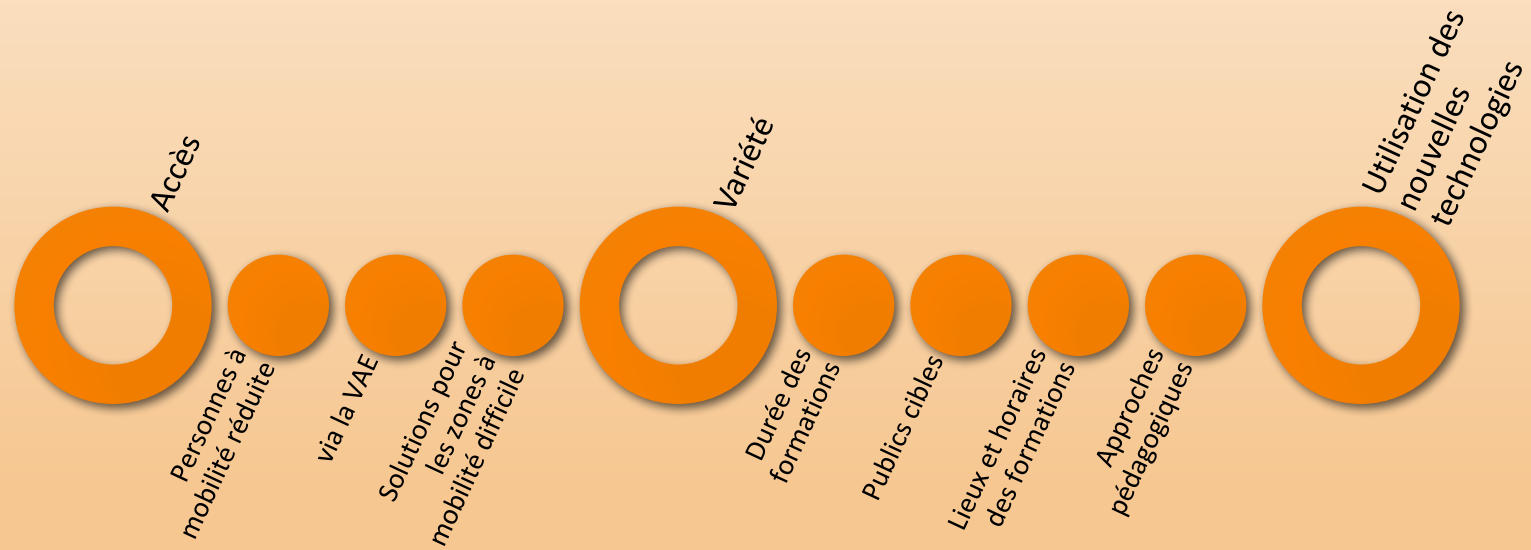
Plan stratégique



Axe stratégique 4: Evaluation et mise à jour du catalogue de formations continues au regard des besoins constatés



Préoccupations





Développement durable

- **Métier en tension**
- Règlementation
- ↑ «**employabilité**»
- Petites organisations
- FC déjà existante en cours de demande de certification auprès de l'ARES

Phytolice P3

- **Obligation légale**
- Prolongation ou obtention de la phytolice pour exercer la profession liée

TCS et en non labour

- **Métier d'avenir**
- Débouchés: Agriculture de conservation des sols, agro écologie et agriculture durable
- Partenariat avec la FJA

Management innovant des organisations et réseaux de soins (MIORS)

- **Métier en tension**
- FC venant de débiter en mars 2017 (Certificat)
- ↑ «**employabilité**»
- Secteur hospitalier et extra-hospitalier
- Public hétérogène

Agriculture sociale

- **Métier d'avenir**
- **Action pilote**: Rencontre de 2 mondes étrangers l'un à l'autre
- **Réinsertion professionnelle et tremplin** potentiel vers un nouvel emploi tant pour les **porteurs de projets** que pour les **usagers/bénéficiaires**
- **Elargissement** des activités professionnelles dans une optique de **cohésion sociale**
- Relation avec les activités de recherche





L'Open Source comme avantage compétitif pour votre organisation

- **Métier en pénurie**
- **BESOIN** de formation des informaticiens
- ↑ «**employabilité**»: mettre en valeur les approches Open Source au sein des organisations (Décideurs, développeurs informatiques,...)
- Tous secteurs (marchand et non marchand)
- Auto-crédation d'emploi

La responsabilité des acteurs en soins de santé au contact des TICs

- **Métier en pénurie / en tension**
- ↑ «**employabilité**»: Nouvelles compétences exigées
- Demande des hôpitaux pour ce type de sensibilisation du personnel
- Formation courte adaptable à d'autres catégories de personnel
- Possibilité évolution vers une **fonction de support** au Responsable de la Sécurité des Systèmes d'Information au sein de l'hôpital

Conception et intégration d'un projet IOT

- **Métier en tension**
- ↑ «**employabilité**»: Nouvelles compétences exigées. L'IoT impacte l'ensemble des secteurs
- Répondre à une demande croissante «Smart Objects», «Smart Cities»
- Auto-crédation d'emploi
- Relation avec les activités de recherche
- FC à la pointe dans son domaine



Management du tourisme et des loisirs

- **Métier en tension**
- FC existant depuis 2013 (Certificat)
- ↑ «**employabilité**»: des personnes qui occupent des fonctions de réflexion, de stratégie, de conduite de projet dans ce secteur
- Relation avec les activités de recherche

Management des arts et de la culture

- **Métier en tension / d'avenir**
- ↑ «**employabilité**»: **Réponse à un besoin** des organisations de communiquer compte tenu des **évolutions comportementales, concurrentielles, politiques et technologiques**

E-tourisme et marketing digital

- **Métier en émergence**
- ↑ «**employabilité**»:
- Le tourisme emploie plus de 50 000 personnes en Wallonie
- **Virage numérique**
- "Rattraper" nos voisins français
- Relation avec les activités de recherche

Colloque en E-tourisme

- **Métier en émergence**
- Voir ce qui se fait ailleurs, ce qui fonctionne bien et moins bien
- Donner l'envie de suivre la formation en E-tourisme et marketing digital
- Public cible: Tous les postes en lien avec le management d'activités ou de structures touristiques, décideurs politiques ou privés du secteur touristique

Adéquation budget (699.000,00) et plan stratégique

Frais de personnel

209.800,00

- Coordination
- Administratif
- Communication
- Jobistes

Coûts d'infrastructures

50.000,00

- Propres à FORM@NAM
- Propres aux FC

Frais de fonctionnement

356.500,00

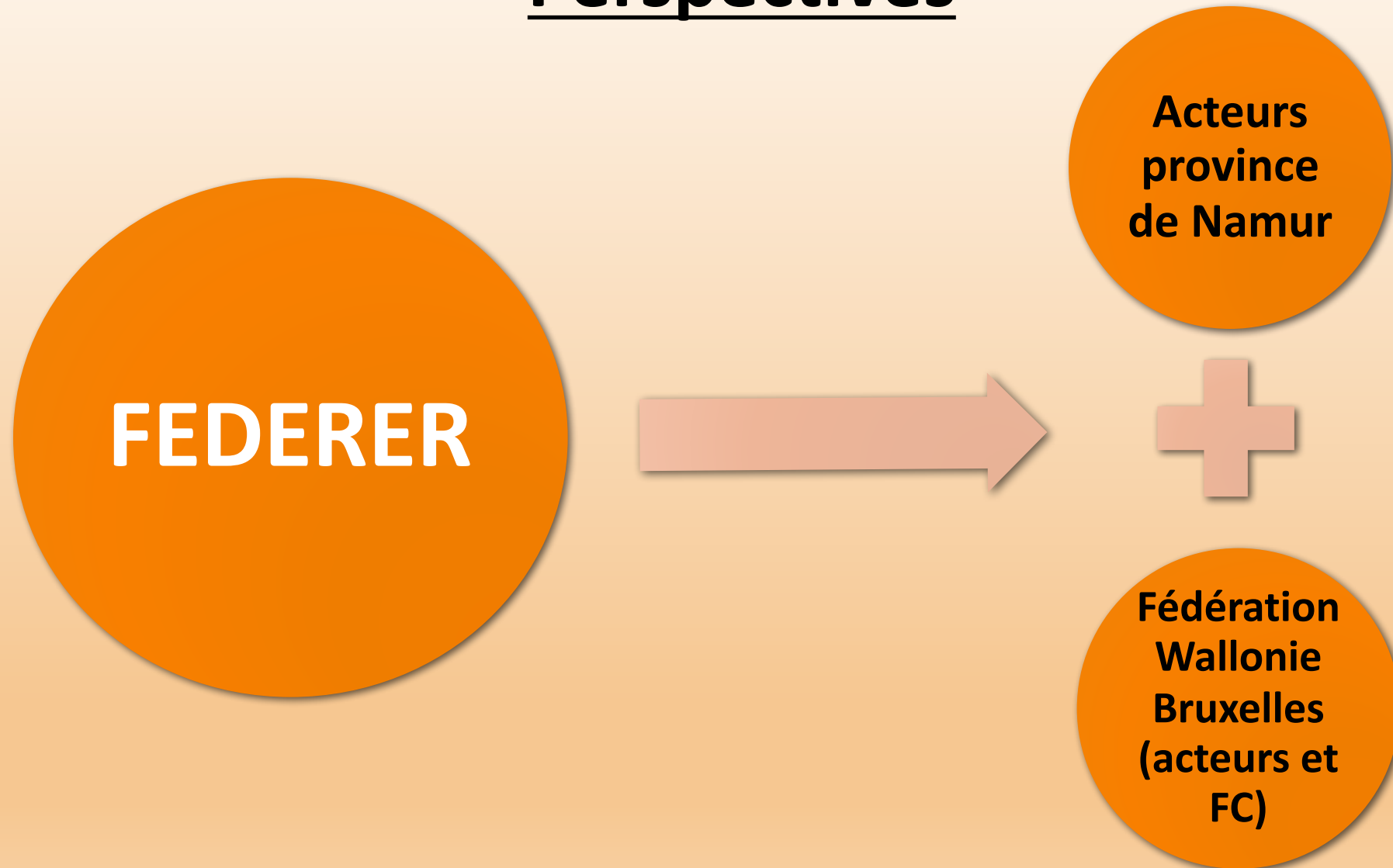
- Propres à FORM@NAM
- Communication FORM@NAM & FC
- « **Incubateur de formations** »: Experts appels à projet & montage
- Expert européen
- Expert e-learning-multi-média

Achats d'équipements

82.700,00

- Propres à FORM@NAM
- Propres aux FC (dont plateforme de partage)

Perspectives



Merci de votre attention

Questions/Réponses