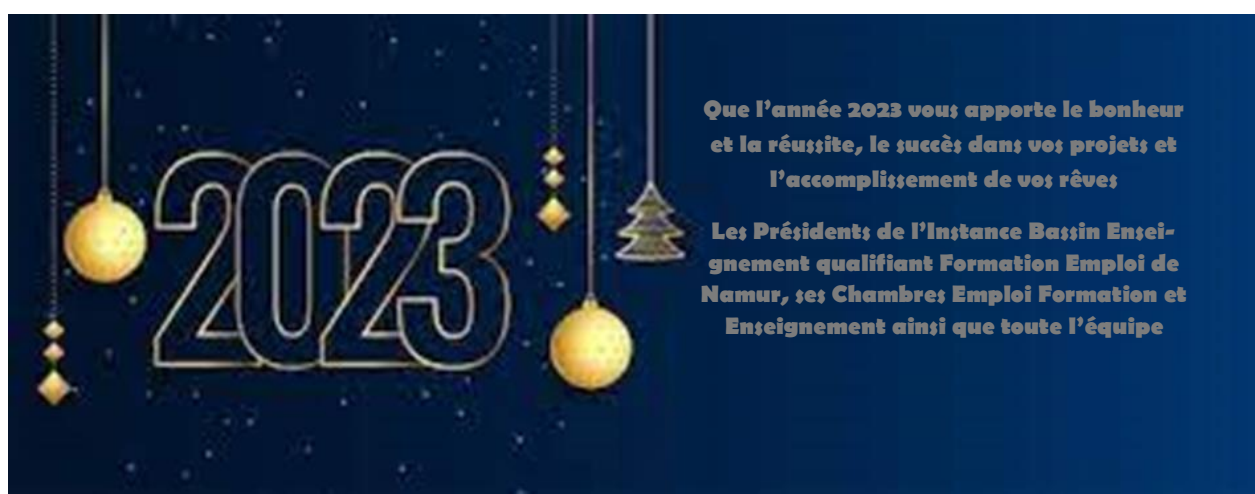


## Instance Bassin Enseignement qualifiant Formation Emploi de Namur



### *Au sommaire*

- [Rencontre Transport et Logistique du 4 octobre 2022](#)
- [Tout savoir sur l'offre d'enseignement et de formation menant aux métiers de la Voirie](#)
- [Journées Découvertes Métiers](#)

## Rencontre Transport et Logistique du 4 octobre 2022



Le 4 octobre dernier, les IBEFE ont organisé, avec le soutien du Service Francophone des Métiers et des Qualifications (SFMQ), une rencontre sectorielle avec des experts du secteur Transport et Logistique.

Celle-ci a permis d'échanger sur la situation et sur les besoins actuels en matière de Formation et d'Emploi, mais également sur les évolutions que connaît le secteur et les défis auxquels il doit faire face : transition écologique, évolutions technologiques et sociétales. La question de l'attractivité du secteur a également été abordée.

Le compte-rendu des tables-rondes qui ont eu lieu lors de cette rencontre est disponible [ici](#). Vous pouvez également consulter [l'étude ING « Fuel for the Future - Carburants alternatifs pour le transport routier »](#), ainsi qu'une [note relative à la Stratégie Régionale de Mobilité – Volet Marchandise](#).

**Contact** : Laurence LEFÈVRE – Chargée de mission – [laurence.lefevre@forem.be](mailto:laurence.lefevre@forem.be) – 081/23.96.70 – 0496/76.37.32

# Tout savoir sur l'offre d'enseignement et de formation menant aux métiers de la Voirie



En Wallonie, le paysage de l'offre d'enseignement et de formation est riche mais diversifié et complexe. Les organismes proposant des formations sont nombreux et présentent chacun des spécificités (public accueilli, modules, méthodologie, etc.).

**L'IBEFÉ de Namur a ainsi développé deux outils** visant à permettre aux acteurs de l'enseignement/formation et de l'emploi de s'y retrouver plus facilement :

1. **une plaquette Filières et passerelles (Plaquette – bassinefe.namur.be)** qui recense les options et formations disponibles en Wallonie, de même que les passerelles possibles entre celles-ci.

Une carte géographique du Bassin namurois permet également de visualiser les lieux d'enseignement et de formation menant aux métiers du secteur proposés sur notre territoire.

Cette brochure constitue un outil utile pour les conseillers en orientation et acteurs de première ligne (Forem, Carrefour des métiers, centres PMS), ainsi qu'une source d'information précieuse pour les enseignants, formateurs, élèves et parents ou encore demandeurs d'emploi ;

**Des vidéos pour découvrir ces métiers**

- Chef-chef de chantier : <https://youtu.be/3kxv>
- Conducteur-conductrice d'engins de terrassement : <https://youtu.be/3kxv>
- Conducteur-conductrice de grue : <https://youtu.be/3kxv>
- Dessinateur-dessinatrice en construction (bâtiment et génie civil) : <https://youtu.be/3kxv>
- Fondatier-fondatillère : <https://youtu.be/3kxv>
- Ouvrier-ouvrière de voirie : <https://youtu.be/3kxv>
- Pavier-pavrière : <https://youtu.be/3kxv>
- Poseur-poseuse de canalisations : <https://youtu.be/3kxv>

Plus d'informations et de vidéos sur ces métiers et d'autres métiers du bâtiment et des travaux publics sur : <https://www.moncolemonmetier.be> et sur <https://www.moncollemonmetier.be>

Édition 2023

Instance Bassin Enseignement qualifiant - Formation - Emploi de Namur

**L'OFFRE D'ENSEIGNEMENT ET DE FORMATION PROFESSIONNELLE POUR LES MÉTIERS DES TRAVAUX DE VOIRIE**

Les métiers des travaux de voirie désignent l'ensemble des métiers réalisant les aménagements urbains (routes, voies cyclables, trottoirs, places, aires de jeux et de sport) et privés (parkings et voies de circulation pour les entreprises), ainsi que l'aménagement des réseaux enterrés (eau potable, eau de pluie, eaux usées, gaz, électricité, fibre optique). Ces métiers sont donc indispensables pour la qualité de vie (la mobilité et le confort) de la population.

Pour ces métiers, cette plaquette présente :

- la cartographie et les coordonnées des différents opérateurs d'enseignement et de formation professionnelle de notre bassin namurois ;
- l'offre d'enseignement et de formation professionnelle en Wallonie et dans notre bassin namurois ;

pour les métiers de la conception en bureau d'études, de l'exécution sur chantier et de l'encadrement sur chantier.

Sont également cités les Centres de Compétences et les métiers faisant l'objet de la Validation des Compétences, autant d'informations utiles pour le parcours de formation des étudiants, des demandeurs d'emploi et des travailleurs.

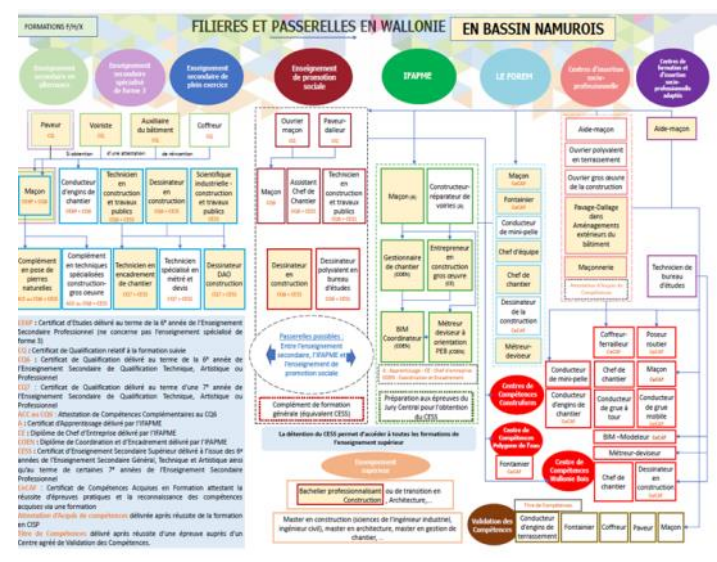
A noter : les formations mentionnées dans cette plaquette mènent également aux métiers intervenant dans la réalisation des fondations et des aménagements extérieurs des maisons et immeubles.

Toute personne souhaitant prendre connaissance des formations organisées hors bassin namurois peut :

- s'informer auprès de la Cité des Métiers de Namur (081/65.51.60 - info@cmnamur.be) ;
- consulter le site du SIEP ([www.siep.be](http://www.siep.be)) pour connaître l'offre d'enseignement et l'offre IFAPME ;
- consulter le site 'Mon école Mon Métier' (<http://moncollemonmetier.cfwb.be>) pour connaître l'offre d'enseignement ;
- consulter le catalogue de formations FORMAPass pour connaître l'offre de formation professionnelle.

**Avantages de ces métiers**

- Un travail concret et utile dont les résultats sont visibles
- Des situations de travail diversifiées
- Un travail en plein air (pour les métiers de chantier) et qui bouge
- Un travail d'équipe où la solidarité est indispensable
- Une formation continue répondant aux besoins et souhaits des travailleurs
- De réelles possibilités de mobilité et d'évolution de carrière





2. **un répertoire ([Répertoire - bassinefe-namur.be](http://bassinefe-namur.be))** qui reprend, pour l'ensemble du territoire wallon, les offres d'enseignement et de formation menant aux métiers de la Voirie, avec des précisions relatives aux différentes filières, une description des tâches apprises en formation de même que les coordonnées des différents organismes. Celui-ci, destiné aux acteurs de l'enseignement et de la formation, aux professionnels de l'orientation mais aussi aux entreprises, permet d'y voir plus clair parmi les nombreux types d'organismes actifs en Wallonie et vise également à faciliter les partenariats entre acteurs (stages, partage d'équipements, mise en place de parcours intégrés de formation, etc.).



N'hésitez-pas à nous contacter pour obtenir des renseignements supplémentaires, demander des modifications ou obtenir des documents papier.

Nous vous invitons aussi à découvrir les 2 autres plaquettes déjà réalisées pour les métiers du secteur de la Santé, des Services aux bénéficiaires et de l'accueil de la petite enfance ([https://www.bassinefe-namur.be/sites/default/files/plaquette\\_octobre\\_22\\_5.pdf](https://www.bassinefe-namur.be/sites/default/files/plaquette_octobre_22_5.pdf)) et pour les métiers du secteur Bois (<https://www.bassinefe-namur.be/sites/default/files/filierespasserellessecteurbois.pdf>)

#### **Contacts :**

Pour la plaquette Filières et passerelles :

- Thérèse Dumont – Chargée de mission – [therese.dumont@forem.be](mailto:therese.dumont@forem.be) – 081/23 96 02

Pour le répertoire :

- Laurence LEFÈVRE – Chargée de mission – [laurence.lefevre@forem.be](mailto:laurence.lefevre@forem.be) – 081/23.96.70 – 0496/76.37.32

## Journées Découvertes Métiers



### Journées Découverte



# DES MÉTIERS POUR VOTRE AVENIR

Un projet mené par le Pôle de Synergies « Industrie »

Comme annoncé en fin d'année, une nouvelle action de **valorisation et promotion des métiers techniques et scientifiques** est mise en place sur le territoire du bassin namurois à l'initiative des partenaires du pôle de synergies « Industrie ». Il s'agit de **Journées Découverte Métiers** destinées prioritairement à un **public d'adultes en recherche d'orientation socioprofessionnelle**. Cette action a pour objectif d'**élargir les champs des possibles** en ce qui concerne les choix et orientation professionnels du public et vise ainsi à **favoriser une orientation positive des individus**.

**Deux premières Journées Découvertes** ont eu lieu le **jeudi 24 novembre** et le **mardi 13 décembre** grâce à la collaboration de nos partenaires, le centre de compétences **Technocampus** de Gosselies et l'**entreprise Atelier Robert** située à Andenne et spécialisée dans la fabrication de machines et outils agricoles.

Une quinzaine de demandeurs d'emploi accompagnés de leurs conseillers et coachs ont participé à ces 2 journées. Les organismes partenaires qui ont permis de toucher le public cible présentent une belle diversité et couvrent dès lors une grande partie du paysage de l'insertion socioprofessionnelle du territoire : *CISP, CPAS, CAI, Service des Conseillers Sectoriels du Forem, Régie des quartiers, ALE, Coup de Boost*.

Il ressort de ces 2 premières journées un **enthousiasme** et un **intérêt marqué** des participants qui ont joué le jeu de la découverte jusqu'au bout en prenant part d'une façon très engagée au petit « défi » du jour.

Quel que soit le choix d'orientation professionnelle que posera le public après cette expérience, ces journées auront permis aux participants de **découvrir les environnements professionnels peu connus du secteur de l'Industrie** et de découvrir de façon très concrète et réaliste un large panel de **Métiers de la Maintenance** et de la **Production industrielles**.

## Journées Découvertes en photos - Technocampus



## Journées Découvertes en photos – Atelier Robert



De nouvelles journées découvertes du secteur de l'industrie seront organisées et proposées au public du bassin namurois au prochain printemps et également à l'automne.

**Contact :** Nathalie LAZZARA – [nathalie.lazzara@forem.be](mailto:nathalie.lazzara@forem.be) – 081/23.96.65 – 0493/37.93.03

## Informations pratiques

IBEFE Namur – Boulevard du Nord, 14 – 5000 NAMUR – [ibefe.namur@forem.be](mailto:ibefe.namur@forem.be) – <http://www.bassinefe-namur.be>

Pour **s'abonner** à notre newsletter, il suffit de nous envoyer un [mail](#).

Pour **se désabonner** de notre newsletter, il suffit de nous envoyer un [mail](#).