

ÉTUDIANTS

- Athénée Royal Rochefort-Jemelle - 084/34 09 30 - secretariatrochefort@hotmail.com - www.atheneerochefort.be
- Centre Asty-Moulin - Institut technique de Namur (ITN) - 081/72 90 11 - www.asty-moulin.be -  centreAstyMoulin
- IATA- Institut d'enseignement des Arts techniques Sciences et Artisanats - 081/25 60 60 - iata@iata.be - www.iata.be
- Institut Saints-Pierre et Paul - 071/68 86 75 - isppflorennes@skynet.be - www.ecoles-libres-florennes.be
- ITCF Henri Maus - Institut Technique Henri Maus - 081/25 50 83 - it.henri.maus@gmail.com - www.henrimaus.be

DEMANDEURS D'EMPLOI

- Le Forem - Centre de formation de Dinant - 082/66 57 20 - serviceclientele.namur@forem.be - www.leforem.be




TOUT PUBLIC

- Centre Asty-Moulin - ITN Promotion sociale - 081/72 90 60 - sec.promsoc@asty-moulin.be - www.itn-namur.be
- Centre de Compétence Technifutur - 04/382 45 45 - info@technifutur.be - www.technifutur.be -  Technifutur
- Centre de Compétence Technocampus - 071/18 12 31 - 071/37 80 50 - www.technocampus.be -  TechnoCampus
- Centre de Compétence Technofutur TIC - 071/25 49 60 - info@technofuturtic.be - www.technofuturtic.be -  Technofuturtic
- Centre IFAPME de Dinant - 082/21 35 80 - centre.dinant@ifapme.be - www.dinant.ifapme.be -  centreifapmeDinant
- Centre IFAPME de Namur - 081/74 32 14 - centre.namur@ifapme.be - www.centrenbw.ifapme.be -  centreifapmenbw
- Centre IFAPME des Isnes - 081/58 53 63 - centre.gembloux@ifapme.be - www.centrenbw.ifapme.be -  centreifapmenbw
- EIC Andenne - Ecole industrielle et Commerciale d'Andenne - 085/84 49 63 - secretariat@eicandenne.be - www.eicandenne.be
- EIC Auvelais - Ecole Industrielle et Commerciale d'Auvelais - 071/26 00 30 - secretariat@eica.be - www.eica.be
- CTA Equipements techniques du Bâtiment - 0472/64 52 06 - cta@isjciney.be - www.isjciney.be
- Héallux - 081/46 85 00 - info@henallux.be - www.henallux.be -  henallux.be
- IEPSCF Cadets - 081/22 29 03 - info@iepscf-namur.be - www.iepscf-namur.be -  iepscfnamurcadets
- IEPSCF de Dinant - 082/21 30 60 - www.iepscf-dinant.be
- IEPSCF de Marche-en-Famenne - 084/32 16 46 - info@iepscf-marche.be - www.promotion-sociale-marche.be -  Promotion sociale Marche
- Interface3.Namur - 081/63 34 90 - contact@interface3namur.be - www.interface3namur.be -  Interface3.Namur
- ILFoP - 081/22 19 98 - www.ilfop.be -  ILFoP
- KODO asbl - 0493/33 10 96 - contact@kodowallonie.be - www.kodowallonie.be -  Kodo Wallonie
- Technobel - 0800/188.22 - www.technobel.be -  Technobel

CENTRES D'ORIENTATION ET D'INFORMATION

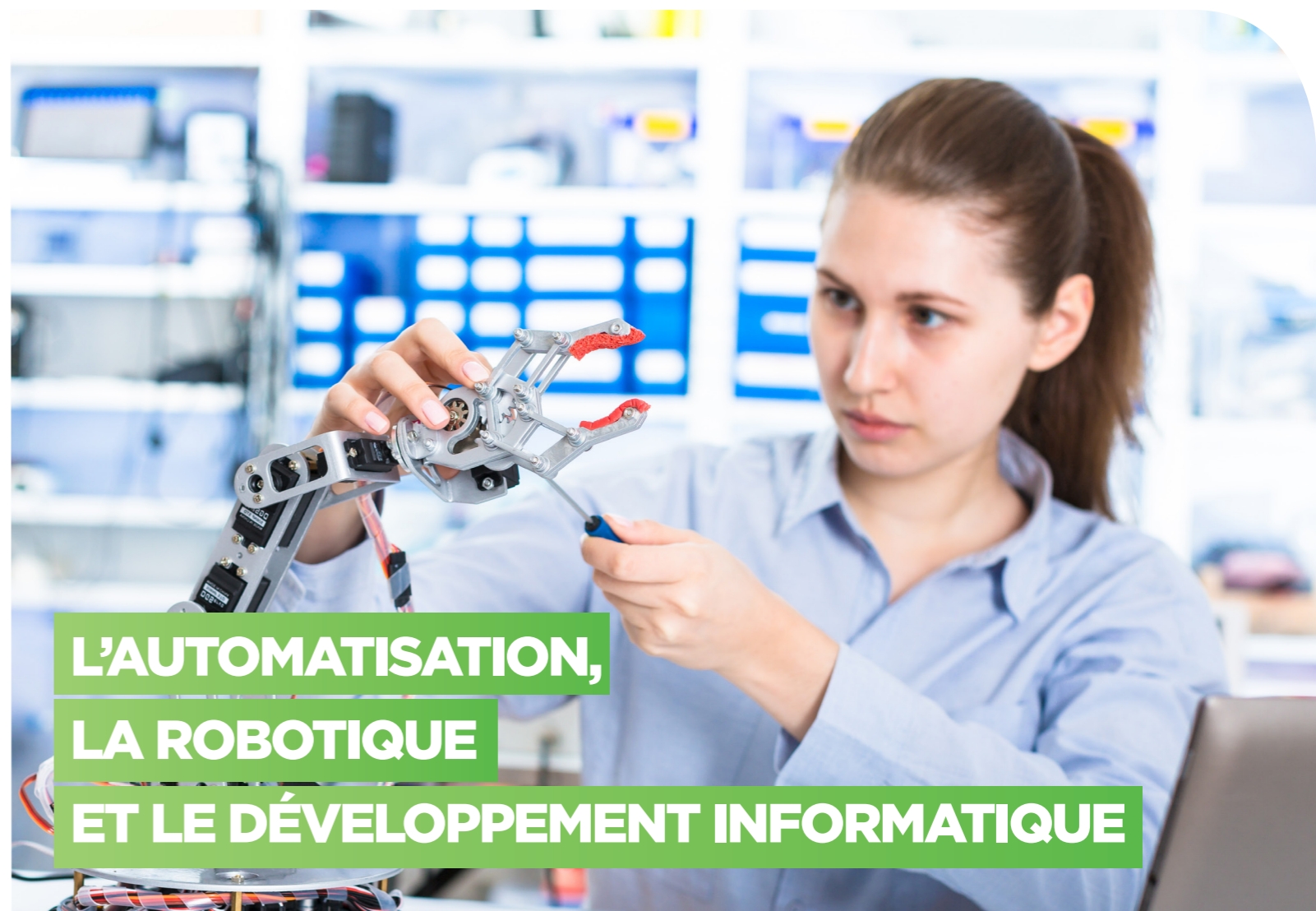
- La Cité des métiers de Namur : rue Godefroid 9/11 - 5000 Namur - 081/65 51 60 - info@cdmnamur.be - www.cdmnamur.be -  cdmnamur
- SIEP - Le Service d'information sur les études et les professions : rue Saintraint 12 - 5000 Namur - 081/25 14 00 - siep.namur@siep.be - www.siep.be -  siepnamur
- Infor Jeunes Namur - Centre d'information jeunesse de la Ville et de la Province de Namur : rue du Beffroi 4 - 5000 Namur - 081/22 38 12 - namur@inforjeunes.be - www.inforjeunesnamur.be

SITES WEB ET APPLICATIONS

- Application VIDEO box - Vidéos présentant les métiers (à télécharger sur les smartphones ou sur PC) - www.cdmcharleroi.be/orienter
- Fiches « Mon métier, mon école » - Recherche de filières d'enseignement par métier - www.MonEcoleMonMetier.be
- Site d'Alimento - IFP asbl - Secteur de l'Industrie Alimentaire - Informations quant à l'emploi dans le secteur - www.foodatwork.info -  alimentogroupe
- Site d'information sur les métiers - //metiers.siep.be
- Site de l'IFPM - Secteur de l'Industrie Technologique - www.ifpm.be (étudiants) -  ifpmtechnios
- Site Forem pour les jeunes - //jeunes.leforem.be
- Site Formapass - Recherche de formation - www.leforem.be/FORMAPass/catalogue-des-formations-insertions
- Site Horizons emploi - Recherche d'informations par métier - www.leforem.be/HE/former/horizonemploi
- Site IBEFE - Cartographie de l'offre de formation et d'enseignement du bassin de Namur - www.bassinefe-namur.be
- Sites de VOLTA - Secteur de l'Electrotechnique - www.electro-club.be (10-14 ans) - www.wattsup.be -  wattsup.fr



DES MÉTIERS POUR VOTRE AVENIR !



L'AUTOMATISATION,

LA ROBOTIQUE

ET LE DÉVELOPPEMENT INFORMATIQUE

- Les processus d'automatisation et de robotisation touchent déjà de nombreux secteurs d'activité. Demain, ce sont tous les métiers qui seront impactés par ces révolutions technologiques. À venir : de nombreux nouveaux emplois et des métiers demandant de nouvelles compétences ! Envie de relever les défis de cette nouvelle ère numérique ?

Alors, pas d'hésitation ! Forme-toi à ces métiers !



VOICI TOUTE L'OFFRE DE FORMATION DISPONIBLE DANS LA RÉGION DE NAMUR ET DE DINANT

Centre IFAPME des Isnes* : Conseiller en domotique et smart home

Ecole Industrielle et Commerciale d'Auvelais (EICA) : Programmation, Technicien en informatique (Maintenance Hardware - Software)

Centre Asty-Moulin :

• **Institut Technique de Namur (ITN)** : Technicien en électronique, Technicien en informatique

Institut Libre de Formation Permanente (ILFoP) : Édition assistée par ordinateur

Centre Asty-Moulin - ITN Promotion Sociale :

Programmation VBA, Initiation aux structures algorithmiques, Édition assistée par ordinateur

Institut Saints-Pierre et Paul : Technicien en informatique

Centre IFAPME de Dinant* : Conseiller technique PC-Réseau

IEPSCF de Dinant : Maintenance informatique de premier niveau

Le Forem* : Automaticien en automates programmables (API), Agent technique en automates programmables (API), Domotique industrielle.
Cette offre de formation est également disponible à Nivelles.

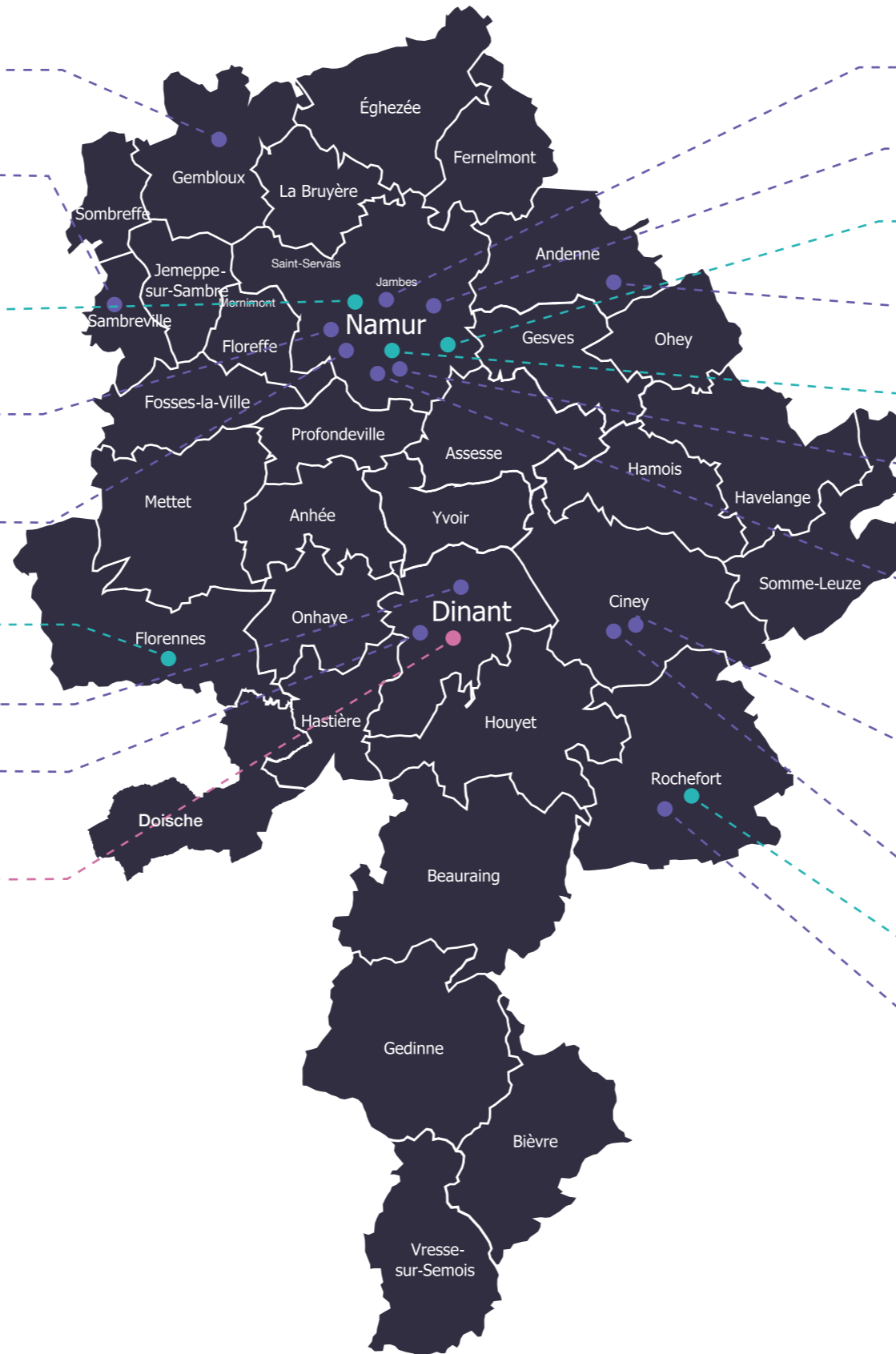
Centre de compétences Technocampus (Gosselies)*

• **Mécatronique et automatisme** : Automates programmables, Robotique, Domotique, Analyse conception informatique

Centre de compétences Technofutur TIC (Gosselies)

• **Développement des compétences numériques** : Programmation, Développement WEB, Réseaux & Télécoms, systèmes, serveurs, cloud & virtualisation, Sécurité informatique, Stratégie digitale,...

KODO asbl (Toute Wallonie - accueil dans les centres de formation et écoles) : Éducation aux technologies, initiation aux sciences informatiques et à la robotique



Hénallux : Bachelier en automatique, Bachelier en Technologies de l'informatique, Bachelier en Sécurité de systèmes

IEPSCF Cadets : Bachelier en électromécanique

IATA : Technicien en microtechnique

École Industrielle et Commerciale d'Andenne (EICA) : Initiation à la domotique

ITCF Henri Maus : Technicien en informatique

Centre IFAPME de Namur* : Installateur-réparateur en mini- et micro-ordinateurs

Interface3 Namur : Découverte de la programmation, Sensibilisation aux métiers de l'informatique, Formations Technologies de l'Information et la Communication (TIC)

Technobel : Formations aux métiers de l'informatique, Développement des compétences numériques : axes développement et réseaux, Découverte des métiers de la robotique et de la programmation, Validation des compétences pour le profil de Technicien PC & Réseaux

CTA Equipements Techniques du bâtiment : Domotique

Athénée Royal Rochefort-Jemelle : Électricien automaticien

IEPSCF de Marche-en-Famenne : Edition assistée par ordinateur - EAO, Publication Assistée par Ordinateur - PAO

Centre de compétences Technifutur (Seraing)

• **Mécatronique** : Instrumentation, automates programmables, réseaux industriels, maintenance CNC, robotique

Hénallux

Bachelier en mécatronique et robotique en alternance (Seraing), Master en sciences de l'ingénieur industriel en automatisation (Virton), Master en architectures des systèmes informatiques (Marche)

*Possibilité de participer à des « essais » métiers

Ces formations sont ouvertes autant aux femmes/filles qu'aux hommes/garçons.

Offre d'enseignement et de formation à destination des étudiants et des jeunes en obligation scolaire

Offre de formation pour les demandeurs d'emploi

Offre d'enseignement et de formation à destination de différents publics (étudiants, demandeurs d'emploi et travailleurs)



L'Instance Bassin Enseignement qualifiant - Formation - Emploi assure le rôle d'interface et de concertation entre les interlocuteurs sociaux, les acteurs locaux de l'enseignement qualifiant, de la formation professionnelle, de l'emploi et de l'insertion et renforce les articulations et les synergies entre ceux-ci.

Pour consulter le site : www.bassinefe-namur.be.